



# Le risque routier



La prévention  
par les

**SAPEURS • POMPIERS**

DE FRANCE

[www.pompiers.fr](http://www.pompiers.fr)

avec le soutien de



AG2R LA MONDIALE



**SÉCURITÉ ROUTIÈRE  
TOUS RESPONSABLES**



Comment bien réagir en cas d'accident de la circulation ? Trois mots essentiels à retenir : **PROTÉGER, ALERTER, SECOURIR.**

## Vous êtes au cœur de l'action, que faire ?

En cas d'accident sur la voie publique, pensez dans un premier temps à vous protéger vous-même, puis, à protéger la / les victime(s), et ensuite protéger la zone de l'accident.

**Allumez vos feux de détresse dès le ralentissement**



**Coupez le contact des véhicules accidentés**



**Équipez les passagers de gilets de haute visibilité**



**Mettez les passagers à l'abri à l'extérieur du véhicule**

Sortez par les portières les moins exposées au danger, placez-vous derrière les barrières de sécurité ou loin de la chaussée.



**Balisez l'accident**

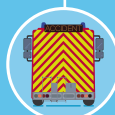
par un triangle à 30 mètres minimum du lieu de l'accident, dans les deux sens de circulation si possible (hormis sur les autoroutes et voies rapides).



**Ne fumez pas à proximité des véhicules accidentés**



La **courtoisie** au volant est un facteur de **sécurité** sur la route.



**Le suraccident :**

Ne ralentissez pas pour regarder ! Évitez qu'un accident supplémentaire survienne et ne gênez pas l'arrivée des secours.



La **nuit**, éclairez les véhicules accidentés à l'aide des feux de route des autres véhicules présents.

Le port de la **ceinture de sécurité** réduit de 50% la gravité des lésions en cas de choc frontal. Il permet d'éviter l'éjection du véhicule.



Alertez

Ne pensez jamais  
que les secours ont été alertés.



## Alertez les secours grâce au N° d'appel d'urgence unique : le 112

Numéro d'urgence gratuit et accessible partout en Europe et dans 80 pays, le 112 permet de joindre les services d'urgence de tout type (sapeurs-pompiers, police, SAMU).

Ce numéro fonctionne même depuis un téléphone verrouillé ou ne disposant pas d'une carte SIM. Il peut être composé sur un téléphone fixe comme sur un téléphone portable, 24h / 24 et 7 jours / 7.

### Le lieu :

Indiquez, le plus précisément possible, où vous vous trouvez pour permettre aux secours de vous localiser rapidement (route, ville, rue, numéro, borne d'appel d'urgence ou point kilométrique sur autoroute ou voie rapide,...).

### La situation :

Indiquez la nature du problème (accident, feu, malaise,...), le type d'accident, le nombre de véhicules, l'état et le nombre de victimes. L'opérateur de secours au téléphone peut être amené à vous demander des précisions auxquelles vous devez répondre : dangers particuliers,...

### Ne raccrochez jamais le premier !

La personne qui a pris en charge votre appel vous dira quand elle a toutes les informations nécessaires. Donnez votre N° de téléphone si possible, restez sur place, **en sécurité**, pour guider les secours.



### Le saviez-vous ?

Lors d'un **arrêt cardiaque**, à chaque minute qui passe, la victime perd 10% de chances de survie.

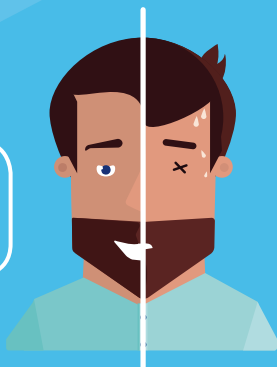
Donner l'alerte rapidement est donc crucial.



## En attendant l'arrivée des secours, assistez les blessés

### La victime est consciente

Parler à la personne blessée et la réconforter



### La victime ne répond pas, ne réagit pas

Si elle respire, la mettre sur le côté en position latérale de sécurité (PLS)

OU

Si elle ne respire pas, réaliser un massage cardiaque

- **Ne pas déplacer un blessé** sauf en cas de danger imminent dont il faut l'écarter (incendie, risques d'explosions, circulation dense, risque de suraccident...).
- **Ne pas retirer le casque** d'une victime, sauf s'il faut réaliser un massage cardiaque dans le cas où elle ne respire pas.
- **Ne jamais lui donner à boire ou à manger.**
- **Ne jamais enlever les vêtements d'un brûlé.**
- Face à une **hémorragie** abondante, **appuyez fortement sur l'endroit qui saigne.**

### Vous circulez à deux-roues motorisées ?

À scooter ou à moto, **équipez-vous** correctement en portant votre casque, des gants, un blouson, un pantalon épais et des chaussures renforcées.

Le **slalom** entre les véhicules est à **éviter**, soyez extrêmement prudent lors des remontées de file.



# Le saviez-vous ?!



Téléphoner au volant **multiplie par 3** le risque d'accident. Près d'un accident sur dix est lié à l'usage du téléphone au volant.



La part des usagers de **deux-roues motorisés** parmi les décès est de **22 %**.

80

En cas de **freinage d'urgence**, à 90 km/h la distance d'arrêt est de 70 mètres alors qu'à 80 km/h la distance d'arrêt est de 57 mètres.



Formez-vous

Pour apprendre comment réagir face à l'ensemble des risques du quotidien, allez plus loin en suivant la **formation Prévention et secours civique de niveau 1 (PSC 1)**, délivrée près de chez vous par les sapeurs-pompiers. Ouvert à tous à partir de l'âge de 10 ans, l'apprentissage du PSC 1 ne nécessite aucune connaissance préalable.

Renseignez-vous auprès de l'union des sapeurs-pompiers de votre département pour connaître les formations existantes : retrouvez toutes les coordonnées sur **www.pompiers.fr**



Chaque année, les sapeurs-pompiers interviennent sur près de **290 000 accidents de la circulation**, soit plus de 6% du total des interventions.



## Envie de tester vos connaissances sur les comportements qui sauvent ?



### 1 Votre véhicule tombe en panne sur la route :

- A. Vous mettez votre gilet de haute visibilité
- B. Vous allumez vos feux de détresse
- C. Vous positionnez votre triangle de pré-signalisation

### 2 Au passage des secours sur la voie publique :

- A. Vous vous arrêtez là où vous êtes
- B. Vous vous mettez sur la bande d'arrêt d'urgence
- C. Vous facilitez le passage des véhicules prioritaires

### 3 Selon les statistiques, l'espérance de vie d'un piéton sur la bande d'arrêt d'urgence est de :

- A. 20 minutes
- B. 30 minutes
- C. 45 minutes

### 4 En cas d'accident de la circulation routière, vous ne devez jamais :

- A. Déplacer un blessé sauf en cas de danger réel et imminent
- B. Retirer le casque d'un motard qui respire
- C. Donner à manger ou à boire à une victime
- D. Penser que les secours ont déjà été alertés

Réponses : 1. A - B - C / 2. A / 3. A / 4. A - B - C - D

Tentez l'expérience en ligne sur  
**saveuiveut.fr !**



**SAUVE  
QUI VEUT**.FR

Le jeu en ligne qui peut  
sauver des vies en vrai

Le **jeu en ligne** pour tester vos connaissances sur les comportements qui sauvent face aux risques. Que faire lors d'un incendie ? D'une inondation ? Face à un arrêt cardiaque ? En cas d'hémorragie ? Autant de situations qu'on préfère éviter... mais qui arrivent dans la vraie vie. Alors, autant être prêt.